



Títulos Universitarios, Diplomas y Certificados



La colegiatura es menor que la de otras instituciones



Clases con número reducido de alumnos y aprendizaje práctico

98%

Satisfacción del alumnado con la experiencia general educativa

93%

Empleadores recomiendan contratar egresados de MHC

CARRERAS MÁS ADECUADAS PARA ESTUDIANTES INTERNACIONALES 2021-2022

Todos los certificados, diplomas y licenciaturas con aplicación práctica a continuación son credenciales aprobados por el Ministerio de Educación de Alberta (Alberta Advanced Education Ministry.)

Carreras (Credenciales)	Duración de la Carrera	Fechas de Inicio	*Colegiatura	**IELTS	Experiencia Práctica
Diploma en Administración de Oficina Profesional	2 años	Sept	\$ 14,736.00	6.0	
Certificado en Administración de Oficina Profesional	1 año	Sept	\$ 14,736.00	6.0	4 Prácticas
Diploma de Técnico en Agroecología	2 años	Sept	\$ 13,999.20	6.0	
Certificado en Administración de Aviación	1 año	Sept Ene	\$ 12,525.60	7.0	
Licenciatura en Artes Aplicadas – Arte y Diseño	3 años	Sept	\$ 13,262.40	6.0	4 Prácticas
Licenciatura en Docencia - Universidad de Mount Royal	4 años	Sept	\$ 11,052.00	6.0	Varias
Licenciatura en Enfermería – Universidad de Calgary	4 años	Sept	\$ 12,894.00	7.0	Varias
Diploma en Ingeniería de Construcción Ambiental	2 años	Sept	\$ 16,578.00	6.0	
Diploma en Administración de Empresas: Especialidad Contabilidad	2 años	Sept Ene	\$ 11,420.40	6.0	
Diploma en Administración de Empresas: Especialidad Servicios Financieros	2 años	Sept Ene	\$ 11,420.40	6.0	
Diploma en Administración de Empresas: Especialidad Hostelería y Turismo	2 años	Sept Ene	\$ 11,420.40	6.0	
Diploma en Administración de Empresas: Especialidad Alta Gerencia	2 años	Sept Ene	\$ 11,420.40	6.0	
Diploma en Administración de Empresas: Especialidad Mercadotecnia	2 años	Sept Ene	\$ 11,420.40	6.0	
Diploma en Consejero de Cuidado Infantil y Juvenil	2 años	Sept	\$ 13,078.20	7.0	3 Prácticas
Certificado en Diseño y Dibujo Asistido por Ordenador (CADD)	1 año	Sept	\$ 16,578.00	6.0	
Diploma en Justicia Penal	2 años	Sept	\$ 11,604.60	6.0	
Certificado en Aprendizaje y Cuidado Infantil	1 año	Sept	\$ 13,446.60	6.0	2 Prácticas
Diploma en Aprendizaje y Cuidado Infantil	2 años	Sept	\$ 13,446.60	6.0	4 Prácticas
Diploma en Técnico de Recuperación Ambiental	2 años	Sept	\$ 13,999.20	6.0	
Certificado en Auxiliar de Enfermería	1 año	Sept Ene	\$ 12,894.00	6.0	3 Prácticas
Diploma en Humanidades y Ciencias Sociales	2 años	Sept Ene	\$ 11,052.00	6.0	1 Práctica
Certificado en Tecnología Informática	1 año	Sept	\$ 14,736.00	6.0	
Diploma en Tecnología Informática: Especialidad Desarrollo de Software y Aplicaciones Internet	2 años	Sept	\$ 14,736.00	6.0	
Diploma en Tecnología Informática: Especialidad Soporte Tecnológico	2 años	Sept	\$ 14,736.00	6.0	
Diploma en Ayudante de Terapeuta Ocupacional / Fisioterapeuta	2 años	Sept	\$ 13,630.80	7.0	1 Práctica
Diploma en Paramédico	3 años	Sept	\$ 16,762.20	7.0	3 Prácticas
Diploma en Ingeniería en Sistemas de Energía	2 años	Sept	\$ 19,525.20	6.0	
Diploma en Enfermería Práctica	2 años	Sept	\$ 16,209.60	7.0	4 Prácticas
Diploma en Trabajo Social	2 años	Sept	\$ 13,630.80	7.0	2 Prácticas
Arte, Comercio/Administración, Lic. en Docencia, Quinesiología, Ciencia, Trabajo Social		Sept Ene		Varía 6.0/7.0	

*COLEGIATURA: La tarifa de cada programa se puede encontrar en el calendario académico de MHC y en www.mhc.ab.ca/Services/FinancialAid/TuitionAndFees. La cantidad es solo por el primer año de matrícula. No incluye honorarios obligatorios, libros y suministros escolares, seguro médico y dental o costos de vida. Estos costos se estiman en dólares canadienses y están sujetos a cambios.

**El puntaje académico de IELTS refleja los requisitos mínimos. Medicine Hat College acepta otros exámenes de dominio del idioma inglés (ELP) además de IELTS. Si eres de un país exento de presentar resultados de inglés, o has completado un plan de estudios de AP, IB o GCE, puedes estar exento de ELP. Para obtener más información, visita www.mhc.ab.ca/ELP

SOLICITAR ADMISIÓN

Procedimiento de Matrícula

Llenar la solicitud por www.applyalberta.ca. Nuestro departamento de admisiones requiere tu historial académico de Bachillerato/Secundaria y post-secundarios, comprobante de dominio del idioma inglés (ej. IELTS). Para más detalles, visita: www.mhc.ab.ca/InternationalStudents/Beforeyouarrive

Fechas Importantes

Otoño (septiembre)

Inscripción abierta desde noviembre 1 hasta junio 15

Primavera (mayo) (Solamente EAP)

Inscripción abierta desde noviembre 1

Invierno (enero)

Carreras limitadas - inscripción abierta desde octubre 1 hasta noviembre 30

Necesito un permiso de estudio?

La mayoría de los estudiantes requieren un permiso de estudio para cursar estudios postsecundarios en Canadá. Puedes solicitar un permiso de estudio después de ser admitido a uno de los programas en MHC. Es aconsejable explorar los detalles de la solicitud esbozados por el Gobierno de Canadá prontamente, ya que los requisitos (que pueden incluir datos biométricos) varían según el país. El tiempo de tramitación varía según el país, pero normalmente oscila entre 3-12 semanas o más. Para obtener más información, visita: www.canada.ca/en/immigration-refugees-citizenship/services/study-canada.html

¿Cuánto dinero necesitaré para sufragar mis gastos?

Para obtener un permiso de estudio, debes demostrar al Gobierno de Canadá (GdC) que puedes mantenerte mientras estás viviendo en Canadá sin la necesidad de trabajar. La siguiente tabla muestra los montos requeridos por GdC para mantenerte a sí mismo, así como a los miembros de familia (si corresponde). Los gastos de vida pueden ser más o menos que este importe. También debes demostrar que tienes suficientes fondos adicionales para cubrir las cuotas de matrícula para el primer año de tu programa.

Para más información, visita: www.canada.ca/en/immigration-refugees-citizenship/services/study-canada.html

Personas que vienen a Canadá	Fondos requeridos por año (no incluye colegiatura o matrícula)
Tú (aplicante principal)	CAD\$10,000
Primer miembro familiar (acompañante)	CAD\$4,000
Miembro familiar adicional (acompañante)	CAD\$3,000



Puedo trabajar en Canadá?

Los estudiantes internacionales que están inscritos a tiempo completo pueden trabajar a tiempo parcial mientras asisten a MHC si su permiso de estudio lo indica. Algunos estudiantes, incluyendo aquellos admitidos condicionalmente o que estudian inglés para fines académicos (EAP), no están autorizados a trabajar o tienen restricciones.

Los programas en MHC están diseñados para ayudarte a lanzar una carrera significativa y exitosa. Para apoyarte en comenzar ese paso en Canadá, el Programa Canadiense de Permisos de Trabajo de Posgrado (PGWPP, por sus siglas en inglés) está disponible para los graduados del MHC.

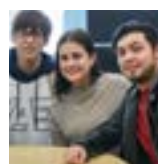
Comuníquese con uno de nuestros Asesores de Inmigración Estudiantil Internacional para obtener más información.



Opciones de alojamiento asequibles

En Medicine Hat, los estudiantes gustan de los beneficios de una comunidad pequeña y amistosa con un costo de vida bajo. En el campus, MHC tiene unidades adosadas que contienen cuatro habitaciones, completamente amuebladas en dos complejos: Golfview y Couleevview. A dos minutos de camino a clases y alquiler comenzando de **\$582/mes**, incluyen servicios públicos y WiFi, esta opción es conveniente y asequible. Para más detalles, visita: www.mhc.ab.ca/Services/Residence/AboutResidence

Si prefieres vivir aparte, la Oficina de Residencia Estudiantil compila una lista de opciones de alojamiento fuera del campus. Para obtener más información, visita: www.mhc.ab.ca/Services/Residence/Off-CampusHousing



Clases de inglés

MHC ofrece un programa avanzado de inglés para propósitos académicos (EAP, por sus siglas en inglés) basado en la comunicación. El programa EAP tiene una trayectoria comprobada de proporcionar a los estudiantes la capacitación de inglés necesaria para tener éxito. "Los estudiantes pueden cumplir con sus requisitos del inglés necesarios para ingresar a muchas de nuestras carreras al completar el programa de EAP. Para obtener más información visita: www.mhc.ab.ca/InternationalStudents/Beforeyouarrive/EAPProgram

Para obtener más información, diríjase a la oficina de la Educación Internacional

Horario de oficina: lunes-viernes 8:30am-4:00pm
Teléfono: 403.529.3819
Dirección: 299 College Drive SE, Medicine Hat, AB T1A 3Y6
Consultas: info@mhc.ab.ca

Síguenos en